

EUROVAC

VENTILATEURS D'ÉVACUATION
À ENTRAÎNEMENT DIRECT

IDÉAL POUR VOS
ÉQUIPMENTS TELS:

- Bras articulés
- Enrouleurs
- Descentes de boyaux flexibles
- Équipement de soudure



*Les ventilateurs Eurovac
fourniront le débit nécessaire
pour toutes vos applications
de capture à la source!*

*Fabricant de dépoussiéreurs
et d'équipement de capture à la source*

Description du produit

Les ventilateurs Eurovac à entraînement direct sont des excellents compléments à tous nos équipements de capture à la source. La roue de type pales inversées et inclinées est capable de soutenir des pressions statiques moyennes à élevées afin de maintenir des vitesses de transport pour la fumée et les poussières et la conception des palettes en aluminium rendra sécuritaire l'évacuation des gaz non-corrosifs. La coque en acier avec peinture électro-statique de calibre 11 est entièrement soudée afin de permettre une entière isolation. Un moteur standard de type TEFC à 3500 TPM disponible sous n'importe quel voltage est monté directe-

ment sur la plaque de la coque au moyen d'un attachement de type C face. Presque tous les moteurs sont compatibles avec un variateur de fréquences.

L'entrée et la sortie du ventilateur sont protégés par un grillage anti-débris. Les ventilateurs Eurovac sont équipés d'une bride compagnon permettant à l'entrée du ventilateur d'être boulonnée sur le support d'un bras articulé, sur un enrouleur pour l'évacuation des gaz d'échappement ou sur une extension à pivot Eurovac. Le cône d'entrée est installé le plus près possible de la roue afin de maximiser la succion et le débit d'air.

Caractéristiques incluses:

- Coque en acier de calibre 11 et 14
- Peinture électro-statique
- Moteur de type TEFC avec entraînement direct
- Roue anti-étincelles (aluminium de grade industriel)
- Peut s'installer sur tous les équipements Eurovac
- Installation intérieure ou extérieure
- Entrée et sortie de type "slip-fit"
- Bride compagnon disponible pour installation sur l'équipement
- Orientation de sortie d'air en incréments de 90 degrés
- Cône d'entrée de vélocité

Applications typiques:

- Montage direct sur bras articulés
- Montage direct sur enrouleurs ou descentes de boyaux
- Évacuation des gaz explosifs non-corrosifs
- Évacuation d'air chaud
- Utilisations diverses pour mouvement d'air

Accessoires optionnels pour un meilleur rendement:

- Support pour montage horizontal
- Support pour installation au toit
- Silencieux à la sortie du ventilateur
- Couche de protection spéciale sur la roue et coque du ventilateur
- Démarreurs magnétiques
- Moteurs ODP
- Couvert de moteurs (anti-intempéries)
- Isolateurs de vibration

Installations typiques et utilisations des ventilateurs Eurovac



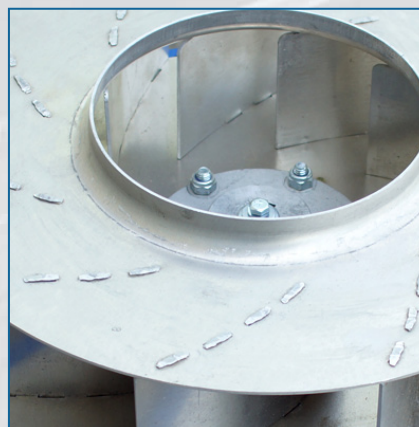
Grilles de protection à l'entrée et à la sortie du ventilateur



Montage direct sur bras articulés de 6" et 8" de diamètre



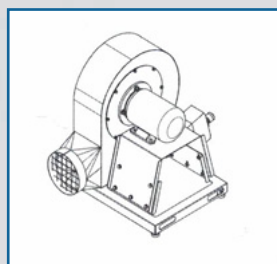
Ventilateurs de 1HP et de 2 HP avec montage direct sur extensions de 6" et de 8"



Roue anti-étincelles



Silencieux de 6" jusqu'à 12" de diamètre



Support de toit ou pour montage horizontal



Démarrateurs avec protecteur de surcharge

Note : Eurovac se réserve le droit de modifier l'équipement sans préavis afin d'améliorer son rendement ou sa performance.

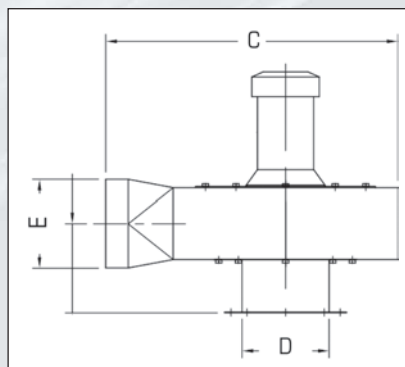
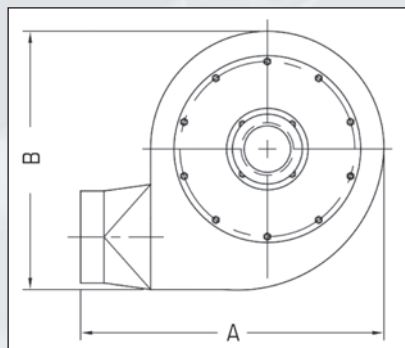
INFORMATIONS TECHNIQUES

Données électriques

Modèle	Alimentation	Pleine charge	Circuits requis		Alimentation	Pleine charge	Circuits requis	
1HP	115/1/60	11.2 Amps	15 Amps	3HP	115/1/60	28 Amps	40 Amps	*
	230/1/60	5.6 Amp	15 Amps		230/1/60	14 Amps	20 Amps	*
	208-230/3/60	3.8-3.6 Amps	15 Amps		208-230/3/60	9.3-9.0 Amps	15 Amps	
	460/3/60	1.8 Amps	15 Amps		460/3/60	4.5 Amps	15 Amps	
	575/3/60	1.2 Amps	15 Amps		575/3/60	3.2 Amps	15 Amps	
2HP	115/1/60	18.2 Amps	30 Amp	5HP	120-220/1/60	N/A	N/A	
	230/1/60	9.1 Amps	15 Amp		208-240/3/60	13.2-12 Amps	20 Amps	
	208-230/3/60	6.2-6.0 Amps	15 Amp		480/3/60	6.0 Amps	15 Amps	
	460/3/60	3.0 Amps	15 Amp		575/3/60	4.8 Amps	15 Amps	
	575/3/60	2 Amps	15 Amp		-	-	-	

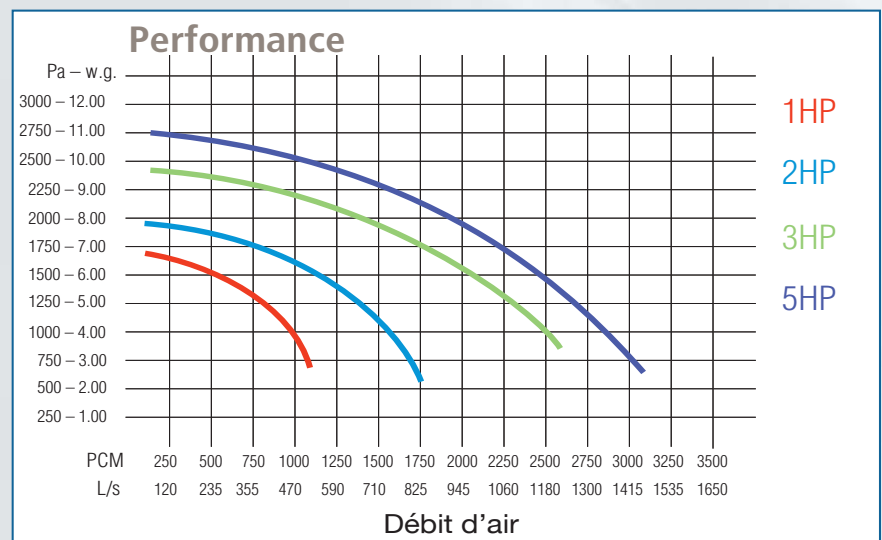
* Le moteur simple phase est spécial. Contactez le manufacturier pour plus de détails.

Informations générales



Type	A	B	C	D	E	Poids (lb)	Niveau sonore (app, à 3')
1 HP	22.5	20.25	13.25	6	6	88	86
2 HP	26	22	16	8	8	110	90
3 HP	27.5	25.5	22	10	10	145	93
5 HP	27.5	25.5	27.25	12	12	170	96

Note : Les dimensions sont en pouces et arrondies à la plus proche décimale.



* **Note pour l'installation:** Veuillez vous assurer de bien suivre les directives des codes de bâtiment et codes électriques avant l'installation.